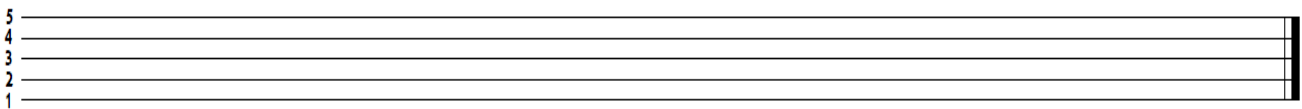


# Die Notenlinien

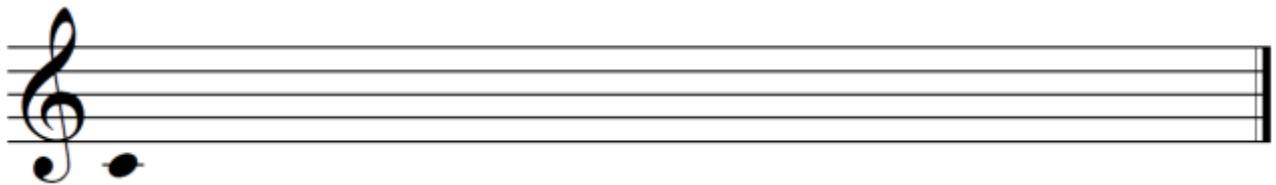
Dies ist unsere Notenzeile mit den Notenlinien. Es stimmt, momentan sehen diese einfach aus, wie leere Zeilen eines Notizbuchs, aber sobald wir weiter fortschreiten, werden sich diese Linien mit Zeichen und Symbolen füllen, die uns helfen werden, jedes beliebige Musikstück der Welt zu spielen.



Jede einzelne Notenlinie hat ihre eigene Nummer.

# Das Mittel-C als geschriebene Note

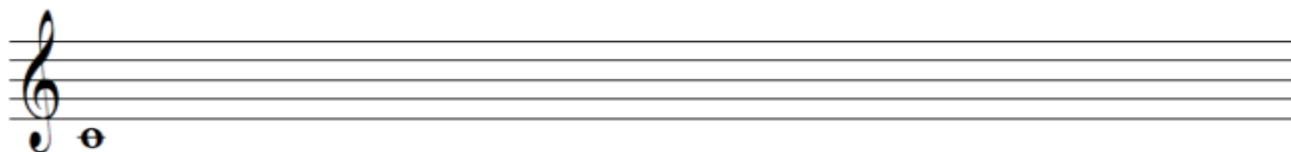
Das Mittel-C befindet sich auf einer kleinen Hilfslinie unterhalb der Notenzeile.



# Die ganze Note

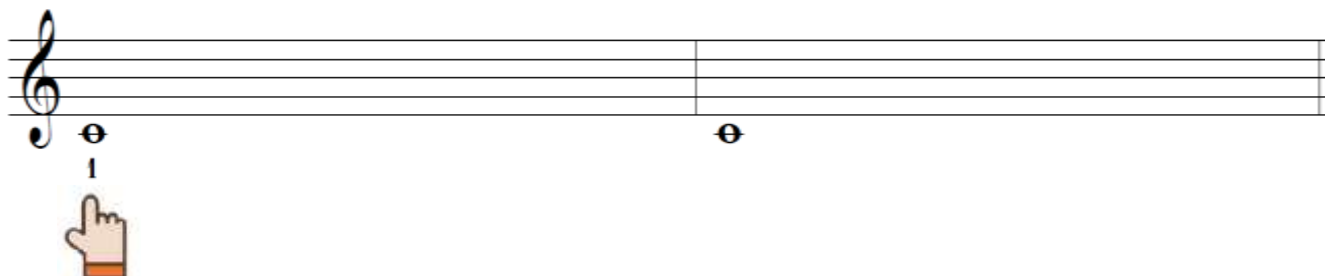
Wir erkennen die ganze Note an ihrem Aussehen: ein leerer Kreis.

Im unteren Beispiel sehen wir das Mittel-C als ganze Note.



Wir werden das Mittel-C mit dem ersten Finger, dem Daumen spielen.

Bitte beachte die kleine schwarze 1 unter der Note, die uns anzeigt, dass die Note mit dem ersten Finger zu spielen ist.



# Die halbe Note

Wir erkennen die halbe Note an ihrem Aussehen: ein leerer Kreis mit einer verbundenem Linie, dem Notenhals. Die Richtung der Linie, ob sie nach oben oder nach unten weist, ist für unser Spiel nicht wichtig, sie hat lediglich mit unterschiedlichen Schreibweisen zu tun, auf die wir später eingehen werden.



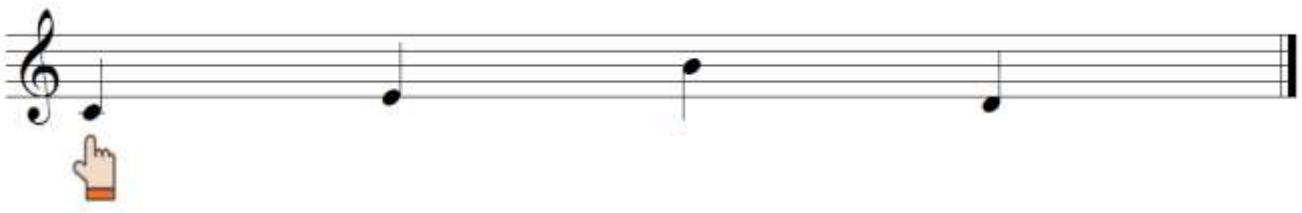
Siehst du die Linie, die von dem Kreis ausgeht?  
Sie bedeutet, dass es sich um eine halbe Note handelt!

Die schwarze kleine Zahl erinnert uns, mit welchem Finger die Note gespielt wird!



# Die Viertelnote

Im folgenden Beispiel sehen wir vier Noten, bei denen es sich um Viertelnoten handelt. Dies bedeutet, dass wir jede Note für eine Zählzeit lang spielen. Beachte, dass Viertelnoten aus einem schwarzen Kreis und einer damit verbundenen Linie, dem Notenhals, bestehen.



Das Mittel-C als Viertelnote.

In diesem Beispiel spielen wir das Mittel-C mit dem ersten Finger für jeweils eine Zählzeit.

